

AQUAZIP JOINT

TEHNIČKI LIST

Hidroekspanzivan spoj na bazi prirodnog natrijeva bentonita



Sastav

AQUAZIP JOINT hidroekspanzivan je elastoplastičan spoj (dimenzija 20 x 25 mm) na bazi prirodnog natrijeva bentonita (75 %) i posebnih organskih veziva (25 %), čija je ekspanzija usporena (nizak stupanj u prvih 48 sati) da bi se omogućilo njegovo polaganje i u teškim uvjetima.

U dodiru s vodom AQUAZIP JOINT može povećati svoj volumen do 500 % početne vrijednosti.

Ograničen unutar sloja betona, omogućuje potpuno brtvljenje dodatnih slojeva od bilo kakva mogućeg prodora ili protoka vode.

Proizvod AQUAZIP JOINT ne ispušta opasne tvari i ne smeta mu ispiranje.

Isporuka

- Kutije od 30 metara (6 rola, 5 m svaka)

Uporaba

AQUAZIP JOINT odličan je proizvod kao zaustavljač vode u stambenim i neproizvodnim i industrijskim građevinama:

- brtvljenje horizontalnih i vertikalnih dodatnih slojeva u betonskim konstrukcijama
- brtvljenje tijelā i/ili prolaznih elemenata umetnutih u slojeve betona.



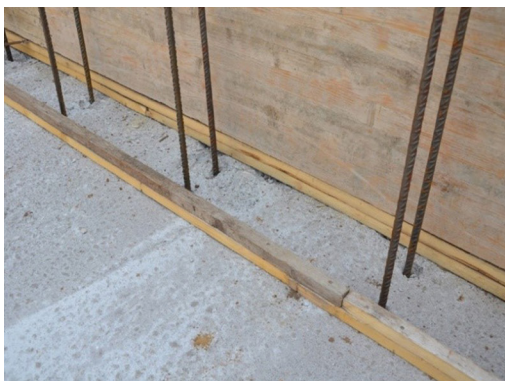
Priprema podloge

Površina za polaganje mora biti čvrsta, čista i glatka i na njoj ne smije biti prašine. Uklonite eventualne tragove komadića pjene s mlaza cementa.

Kad se nanosi AQUAZIP JOINT, podloga po mogućnosti mora biti suha ili eventualno vlažna. U svakom slučaju, spoj se ne može postaviti u prisutnosti stajaće vode.

Obrada i nanošenje

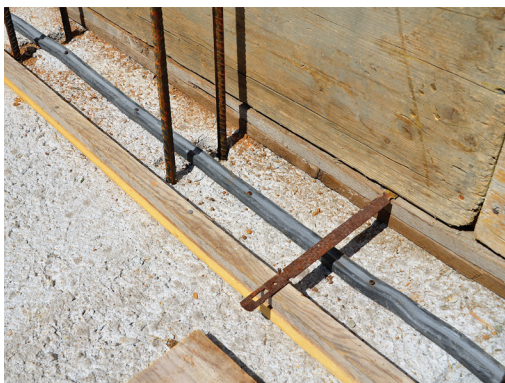
Premažite AQUAZIP JOINT po površini za polaganje, u sredini novog sloja, prethodno pripremljenoj i očišćenoj od prašine i neujednačenih materijala. Zatim pričvrstite rubnik na betonsku podlogu jednostavnim zabijanjem (1 čelični čavao na svakih 20 – 25 cm).



Spojevi između jednog i drugog rubnika izvode se jednostavnim postavljanjem krajeva u dužini od najmanje 10 cm, bez preklapanja.



Pripremite oplatu za lijevanje na visini, pri čemu pazite da lamele ili odstoynike postavite na visinu od najmanje 10 cm od površine polaganja spoja AQUAZIP JOINT i osigurajte bočno ograničenje rubnika od najmanje 8 cm.



Tijekom polaganja spoja AQUAZIP JOINT, izbjegavajte bilo kakve situacije koje bi mogle prouzročiti gnječenje bentonitnog spoja ili spriječiti njegovo redovno zadržavanje slojem betona.

Upozorenja

- Ne upotrebljavajte AQUAZIP JOINT kao dilatacijski spoj.
- Ne naslanjajte AQUAZIP JOINT na oštrice oplate.
- Upotrebljavajte AQUAZIP JOINT za one betonske slojeve koji uvijek jamče minimalno ograničenje rubnika od 8 cm po strani.
- Ne upotrebljavajte AQUAZIP JOINT za hidroizolaciju spojeva u kontaktu s morskom vodom ili u prisutnosti vode s visokom koncentracijom soli.
- Ne upotrebljavajte AQUAZIP JOINT na površinama koje su jako kontaminirane kiselinama ili otapalima.
- Da biste pravilno upotrebljavali AQUAZIP JOINT u konkretnim situacijama, preporučujemo savjetovanje sa službom tehničke podrške.
- AQUAZIP JOINT jest proizvod u skladu s važećim europskim zakonima (Uredba 1906/2007/EZ – REACH) prema kojima nije potrebna priprema sigurnosno-tehničkog lista.

Rok trajanja

AQUAZIP JOINT zadržava svoja svojstva nepromijenjena 36 mjeseci bez pogoršanja pod uvjetom da se čuva u suhoj okolini unutar svoje ambalaže. Proizvod se, nakon isteka roka trajanja, mora odložiti prema propisima na snazi.

Kvaliteta

AQUAZIP JOINT pomno se i kontinuirano kontrolira u našim laboratorijima.

Tehničke Karakteristike

- Početno širenje usporava se u slučaju nehotičnog kontakta s vodom u razdoblju prije sloja konstrukcije.
- Iznimna otpornost na hidraulično opterećenje.
- Jednostavno polaganje: pričvršćuje se na podlogu jednostavnim čeličnim čavlima pomoću čekića.
- Brzo polaganje: nije potrebna izrada posebnih ležišta ili kućišta na površini polaganja.
- Pričvršćen na podlogu, otporan je na naprezanja nastala izvođenjem slojeva.
- Iznimna sposobnost bubrenja: omogućuje kompenzaciju skupljanja betona i eventualnih šupljina (gnijezda šljunka) prisutnih na dnu vertikalnih slojeva.

Tehnički podaci

Izgled	Unaprijed oblikovan rubnik
Boja	Cma
Sastav	75 % prirodni natrijev bentonit, 25 % butilna guma i inertni materijali
Specifična težina	1,4-1,5 kg/dm ³
Volumen širenja	≥ 500%
Hidraulična brtva	Kao hidrostatski tlak viši od otprilike 6 bara
Temperatura kod nanošenja	od -15 °C do +50 °C
Prijenos otrovnih tvari u vodu	Nema
Dimenzije	20x25 mm

Navedeni podaci odnose se na laboratorijske vrijednosti. Kod praktične primjene na gradilištu ovi podaci mogu biti osjetno drugačiji, ovisno o uvjetima primjene. Korisnik mora provjeriti je li proizvod prikladan za predviđenu primjenu, pri čemu preuzima odgovornost za sve posljedice primjene. Društvo Fassa zadržava pravo na tehničke izmjene bez prethodne obavijesti.

Tehničke specifikacije u vezi s uporabom proizvoda poduzeća Fassa Bortolo u konstrukcijskom ili protupožarnom okruženju smatraju se službenima jedino ako ih isporuče odjeli „Tehnička pomoć“ i „Istraživanje i razvoj i sustav kvalitete“ poduzeća Fassa Bortolo. U slučaju potrebe obratite se službi za tehničku podršku odgovarajuće zemlje (IT: area.tecnica@fassabortolo.com, ES: asistencia.tecnica@fassabortolo.com, PT: assistencia.tecnica@fassabortolo.com, FR: bureau.technique@fassabortolo.fr, UK: technical.assistance@fassabortolo.com).

Napominjemo da je za navedene proizvode potrebno vrednovanje ovlaštenog stručnjaka u skladu s važećim propisima.