

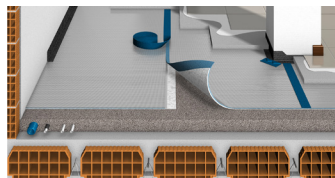
SILENS STA 10

TEHNIČKI LIST



Podovi u unutarnjim prostorima

Zvučni izolator u pločama za sprječavanje udarne buke



Sastav

Kemijski ekspanđiran polietilen mrežaste strukture, zatvorenih ćelija kombiniran s tkaninom od netkanog tekstila od poliesterskih vlakana.

Isporuka

- Kolutovi 25x1,5 m

Uporaba

Zvučna izolacija stropova od buke od hodanja u skladu je s uredbom DPCM 05.12.97. i izvodi se u obliku plivajućeg estriha nakon čega slijedi polaganje obloga od keramike, drva, kamenog materijala, elastičnih podnih obloga i podloga od tkanine.

Ako je pravilno izveden, plivajući pod izolira gornju konstrukciju stropa (onu koja prima udarce) od ostalih konstrukcija zgrade i tako smanjuje prijenos vibracija na nju.

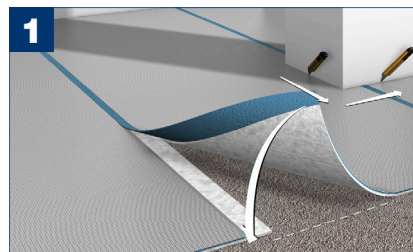
Priprema podloge

SILENS STA 10 trebate nanijeti na izravnatu podlogu, bez hrapavih površina; prije nego što počnete polaganje, treba temeljito očistiti podlogu pri čemu trebate posebnu pažnju posvetiti dijelu na temelju zida i svim povišenim elementima. Eventualna odstupanja sustava trebate izravnati. Uklonite strana tijela sa stropa i provjerite je li suh i stabilan.

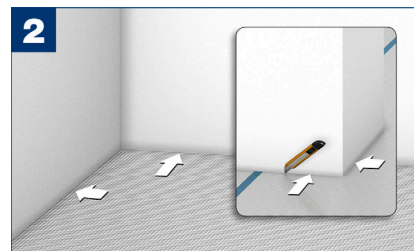
Puštanje u rad

-

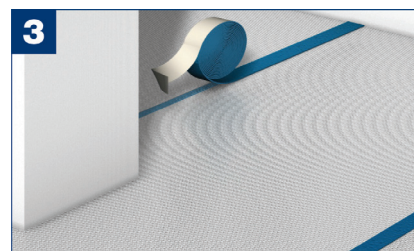
Nanesite SILENS STA 10 pri čemu sloj od vlakana (bijeli dio) treba biti usmjeren prema dolje i približite platna na za to predviđena krilca na vrhu.



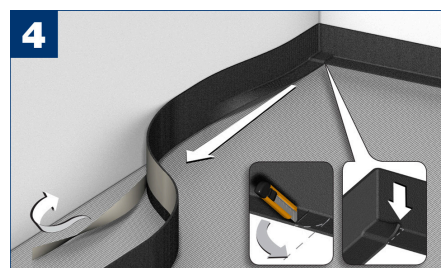
Izolacijsko sredstvo treba biti smješteno sve do temelja okomitog zida ili eventualnih povišenih elemenata (stupova, greda itd.).



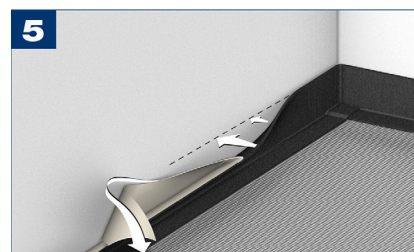
Sve spojeve treba zabrtviti ljepljivom trakom za zvučnu izolaciju SILENS NA 1.



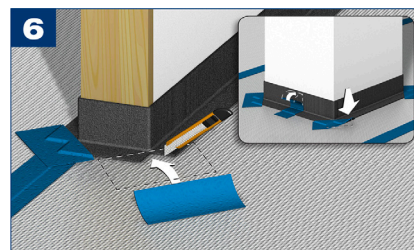
Nakon što naneseite izolacijsko sredstvo na cijelu površinu za izvođenje, počnite nanositi SILENS GP 1, zaštitnu traku za obodne spojeve u obliku slova „L”. Uklonite samo ljepljivi dio koji se nalazi na kratkoj strani (donji dio) i zalijepite ga duž cijelog vanjskog ruba na prethodno izolacijsko sredstvo, pri čemu trebate izvesti nabor od 90°. Uklonite samo donji dio proizvoda SILENS GP 1 u skladu s promjenama smjera. SILENS GP 1 ne smijete prekinuti do točke iz koje ste počeli s polaganjem; ako trebate prekinuti i nastaviti s novim kolutom, spoj trebate zabrtviti proizvodom SILENS NA 1.



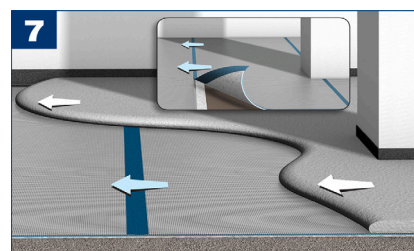
Uklonite i drugi ljepljivi dio, onaj na dužoj strani, i pričvrstite ga na zid. Vrlo je važno paziti na kutove i rubove; ljepilo treba u potpunosti prijanjati na zid na način da olakšava naknadno polaganje obloge.



Nanesite SILENS GP 1 na sve točke koje su iznad površine na način da sljedeći sloj estriha potpuno odvojite od ostatka konstrukcije. U svim točkama u kojima je potrebno ukloniti SILENS GP 1; da biste mogli napraviti točan kut, trebate ponovo spojiti izolacijsko sredstvo s trakom SILENS NA 1.



Počnite polaganje estriha u smjeru nadgradnje platna.

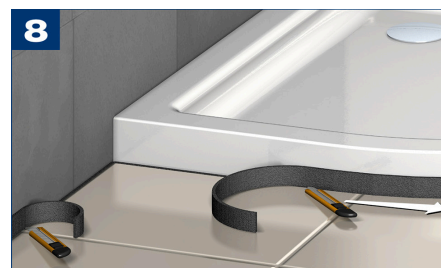


Uklonite SILENS GP 1 tek kad položite podove na način da spriječite povezanost obloge s bilo kojim okomitim elementom.

Osobitu pozornost obratite na sljedeće:

- razdvajanje na pristupnim pragovima i balkonu
- razdvajanje između keramičke obloge zidova i podne obloge
- razdvajanje na površinama za tuširanje, kadama za kupanje i odvodima vode.

Batiskop treba odvojiti nekoliko milimetara od podne obloge da bi se spriječili kruti spojevi.



Upozorenja

- Indeks procjene ublažavanja razine buke od hodanja koji se može upotrijebiti za procjenu akustičnih svojstava proizvoda za izolaciju buke od hodanja između okoliša prema normi UNI EN 12354-2:2002 ΔL_w dobiven je masom od 80 kg/m²; manja masa znači smanjenje tog indeksa.
- Prije izvođenja estriha provjerite je li potpuno odvojen od ostatka konstrukcije.
- Bio koju izbušenu rupu na izolacijskom sredstvu treba popuniti odgovarajućom trakom SILENS NA 1.
- Debljina estriha ne smije biti manja od 4 cm.
- SILENS STA 10 režite samo škarama da ne biste oštetili netkanu tkaninu od poliesterskog vlakna.
- Pri izvođenju estriha namijenjenih polaganju obloga osjetljivih na kapilarnu vlagu (drvo, elastični, vinilni materijali itd.), nakon polaganja proizvoda SILENS STA 10 stavite polietilensko platno od 0,15 mm.
- Prije nego što počnete polagati SILENS STA 10, trebate obaviti temeljito čišćenje podloge pri čemu trebate posebnu pažnju posvetiti dijelu na temelju zida i svim povišenim elementima.
- Uklonite SILENS GP 1 tek kad položite podove na način da spriječite povezanost obloge s bilo kojim okomitim elementom. Osobitu pozornost obratite na sljedeće:
 - razdvajanje na pristupnim pragovima i balkonu
 - razdvajanje između keramičke obloge zidova i podne obloge
 - razdvajanje na površinama za tuširanje, kadama za kupanje i odvodima vode.
- Batiskop treba odvojiti nekoliko milimetara od podne obloge da bi se spriječili kruti spojevi.

Tehnički podaci

Ukupna nominalna debljina sloja	10 mm
Debljina sloja od ekspaniranog polistirena s mrežom	5 mm ± 10%
Gustoća polietilena	30 kg/m ³
Gramaza poliesterskih vlakana	200 g/m ²
Korisna dinamička čvrstoća pri izračunu	20 MN/m ²
Tlačna čvrstoća (EN ISO 3386/1) 10 %	13,6 KPa
Upijanje vode nakon 28 dana	< 3 % u težini
Otpornost na širenje pare μ (UNI EN 12667)	> 2.000
Koeficijent toplinske vodljivosti pri 10°C (EN 12667)	0,0367 W/mK
Dimenzija kolutova	25x1,5 m
Indeks procjene ublažavanja razine buke od hodanja u frekvencijskom pojasu od 100 Hz do 3150 Hz (UNI EN ISO140-8:1999 i UNI EN ISO 717-2:2007). Standardizirani indeks koji se može upotrijebiti za procjenu akustičnih svojstava proizvoda za izolaciju buke od hodanja ΔL_w prema usklađenoj normi UNI EN 12354-2:2002	21 dB (certificirano) na normiranom uzorku od 10,65 m ²

Prethodni izračun

Prethodni indeks razine buke od hodanja može se izračunati poznavanjem mase samog stropa; iz te se vrijednosti može izvesti indeks razine zvučnog tlaka od hodanja samog stropa od kojeg treba oduzeti ublažavanje zahvaljujući izvedbi plivajućeg poda ΔL_w

Masa nosivog stropa u kg/m ²	Indeks procjene razine buke od hodanja po golom stropu: $L_{n,w,eq} = 164 - 35 \log m'$ (dB) $m' = \text{masa stropa u kg/m}^2$	Masa estriha kg/m ²	Indeks procjene ublažavanja razine buke od hodanja koji se može upotrijebiti za procjenu akustičnih svojstava proizvoda za izolaciju buke od hodanja između okoliša prema normi UNI EN 12354-2:2002 (ΔL_w)	K Faktor korekcije zbog doprinosa bočnih prijenosa	Indeks procjene razine zvučnog tlaka od hodanja $L'_{n,w} = L_{n,w,eq} - \Delta L_w + K$ (dB)
280	78,3	80	21	3	60,3
300	77,3	80	21	3	59,3
320	76,3	80	21	3	58,3
340	75,4	80	21	3	57,4
360	74,5	80	21	3	56,5
380	73,3	80	21	3	55,7
400	72,9	80	21	3	54,9

Navedeni podaci odnose se na laboratorijske vrijednosti. Kod praktične primjene na gradilištu ovi podaci mogu biti osjetno drugačiji, ovisno o uvjetima primjene. Korisnik mora provjeriti je li proizvod prikladan za predviđenu primjenu, pri čemu preuzima odgovornost za sve posljedice primjene. Društvo Fassa zadržava pravo na tehničke izmjene bez prethodne obavijesti.

Tehničke specifikacije u vezi s uporabom proizvoda poduzeća Fassa Bortolo u konstrukcijskom ili protupožarnom okruženju smatraju se službenima jedino ako ih isporuče odjeli „Tehnička pomoć“ i „Istraživanje i razvoj i sustav kvalitete“ poduzeća Fassa Bortolo. U slučaju potrebe obratite se službi za tehničku podršku odgovarajuće zemlje (IT: area.technica@fassabortolo.com, ES: asistencia.technica@fassabortolo.com, PT: assistencia.technica@fassabortolo.com, FR: bureau.technique@fassabortolo.fr, UK: technical.assistance@fassabortolo.com).

Napominjemo da je za navedene proizvode potrebno vrednovanje ovlaštenog stručnjaka u skladu s važećim propisima.